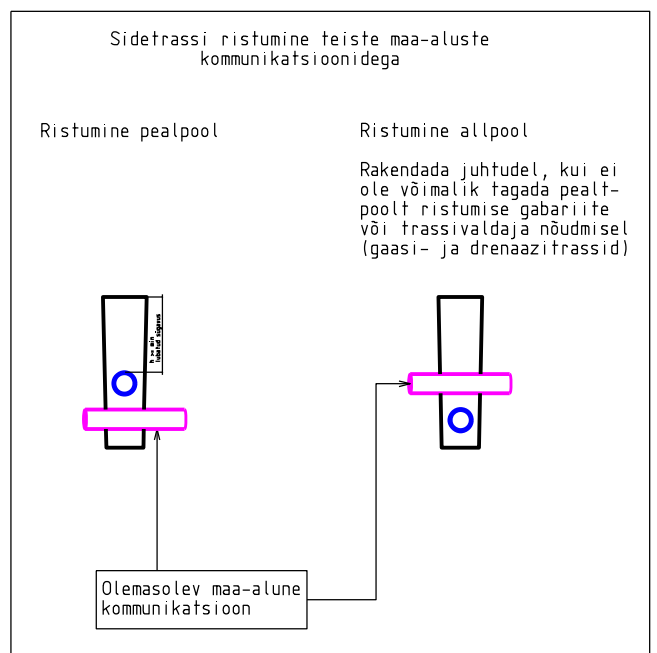


Tabel 1. Sidekanalisatsiooni horisontaalsed ja vertikaalsed vahekaugused teiste kommunikatsioonidega ristumisel

Nimetus	Paralleelkulgemisel	Ristumisel
Vee- ja kanalisatsioonitoru	≥ 0,50	≥ 0,30
Sidekaabel	≥ 0,50	≥ 0,05
Gaasitoru	≥ 0,50	≥ 0,30
Kaugjuhtetorustik v. kanal	≥ 0,30	≥ 0,20
Elektrikaabel	≥ 0,25...0,50	≥ 0,30



- MÄRKUSED
1. Alusplaanid – MTR HALDUSE OÜ töö nr G1160-24 projekteerimise geodeetiline alusplaan M1:500.
 2. Kõrgused EH2000 süsteemis, koordinaadid L-Est97 süsteemis.
 3. Torude minimaalne paigaldamissügavus 0,7m, sõidutee all 1,0m.
 4. Sidefrassi paigaldamisel lähtuda Standardis EVS 843 "11.osa.Tehnovõrgud" toodud nõuetest.
 5. Tehnovõrkude kaitsevööndis teostada kaevetööd käsitsi ja lähtuda liinirajatistekaitsevööndis tegutsemise eeskirjast.
 6. Tööd tuleb teostada vastavalt kõikidele kehtivatele seadustele, normidele, standarditele, nõuetele ja tehnoloogiatele.

MTR HALDUSE OÜ info@mtrhaldus.eu	TELLUA Telia Eesti AS	MOOT 1:500
KUUPÄEV 17.07.2024	NIMETUS Lääne-Virumaa Tapa vald Moe küla Moe KM PON BF	FORMAAT A1
PROJEKT K.Mälton	Asendiplaan	LEHT 01
	TÖÖ NUMBER P08-24	LEHTI